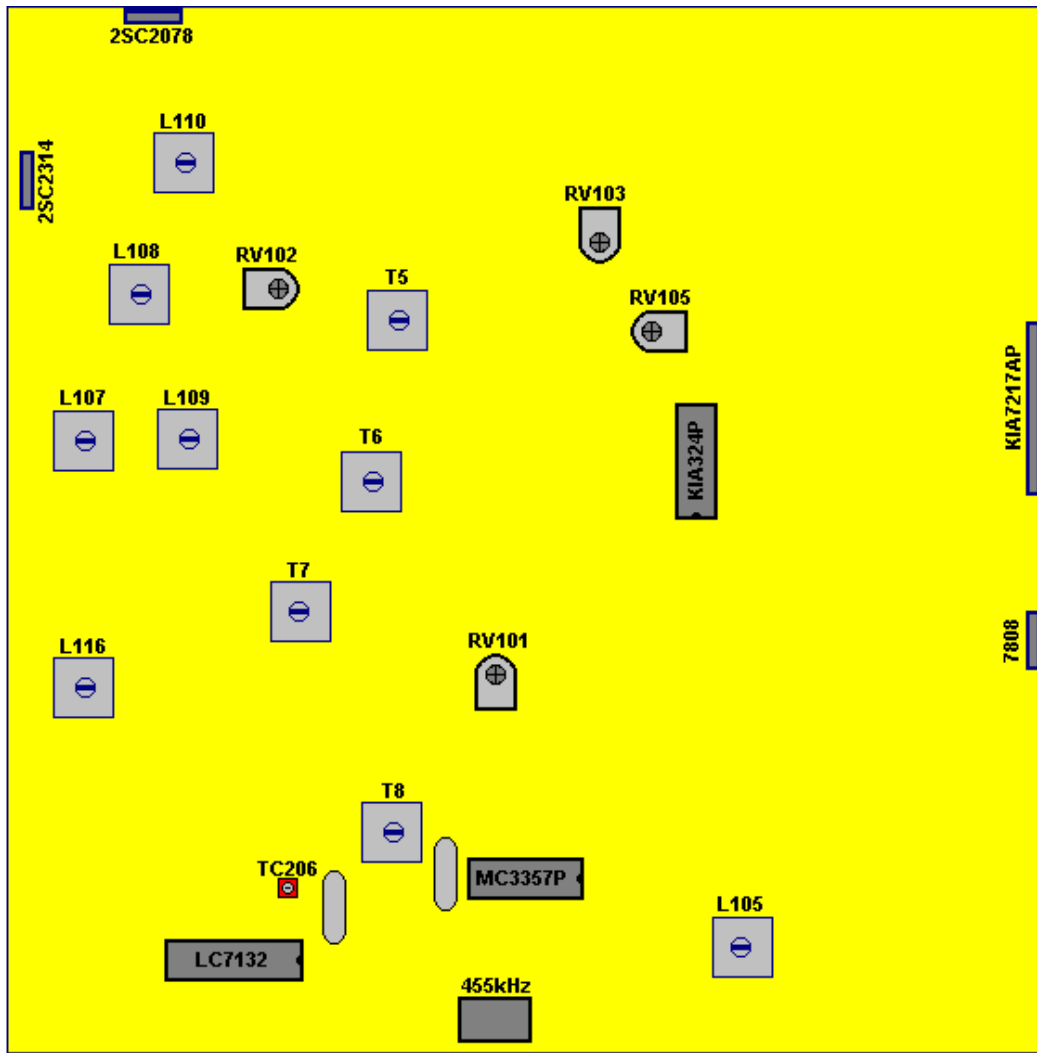
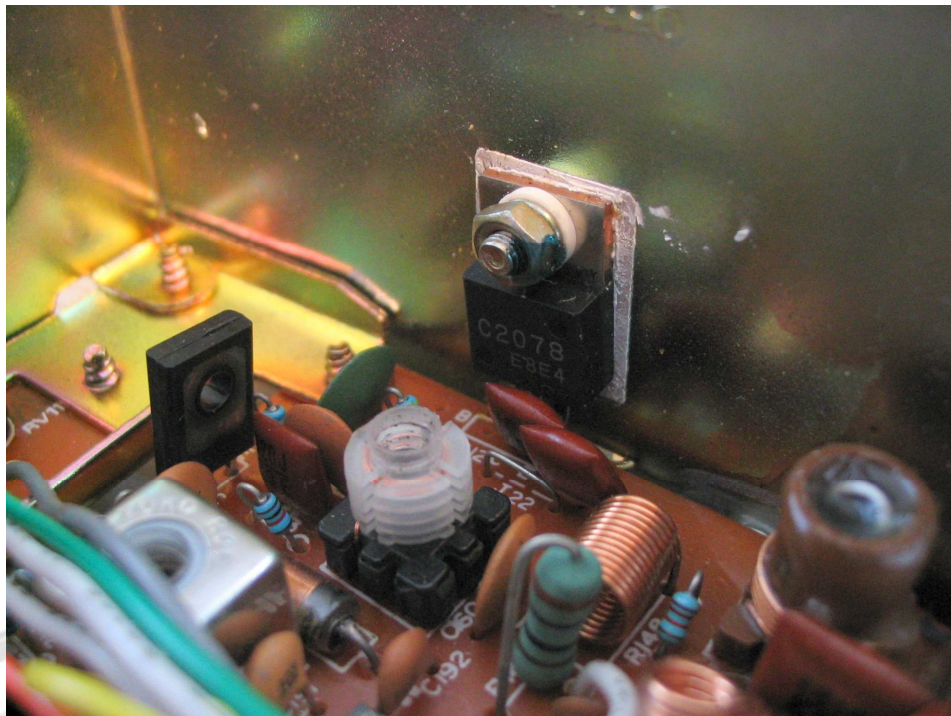


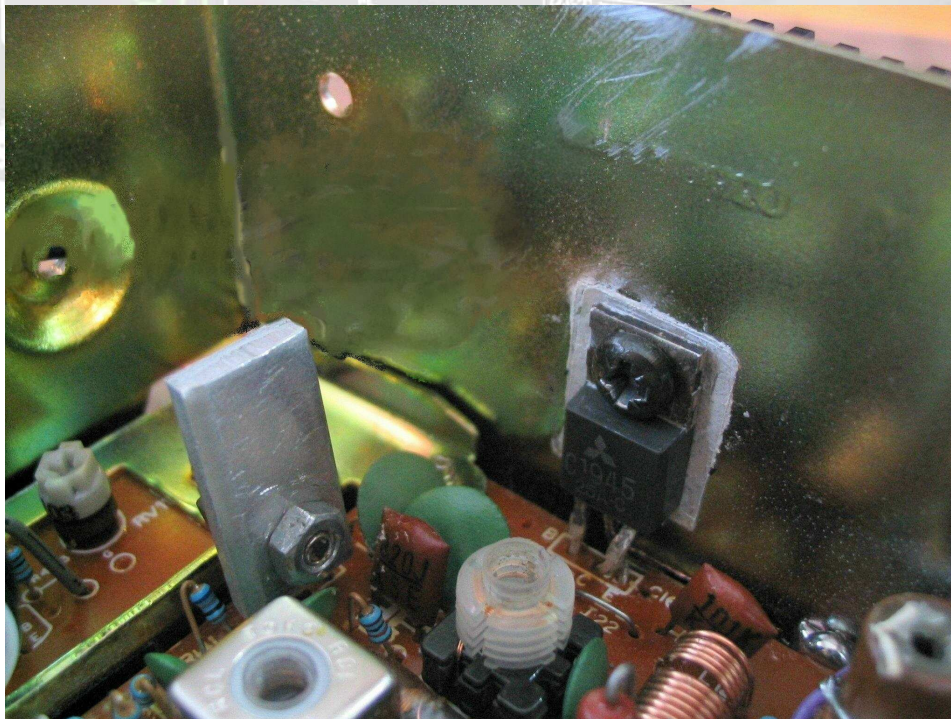
Säätöpisteiden ja tärkeimpien puolijohteiden paikat:



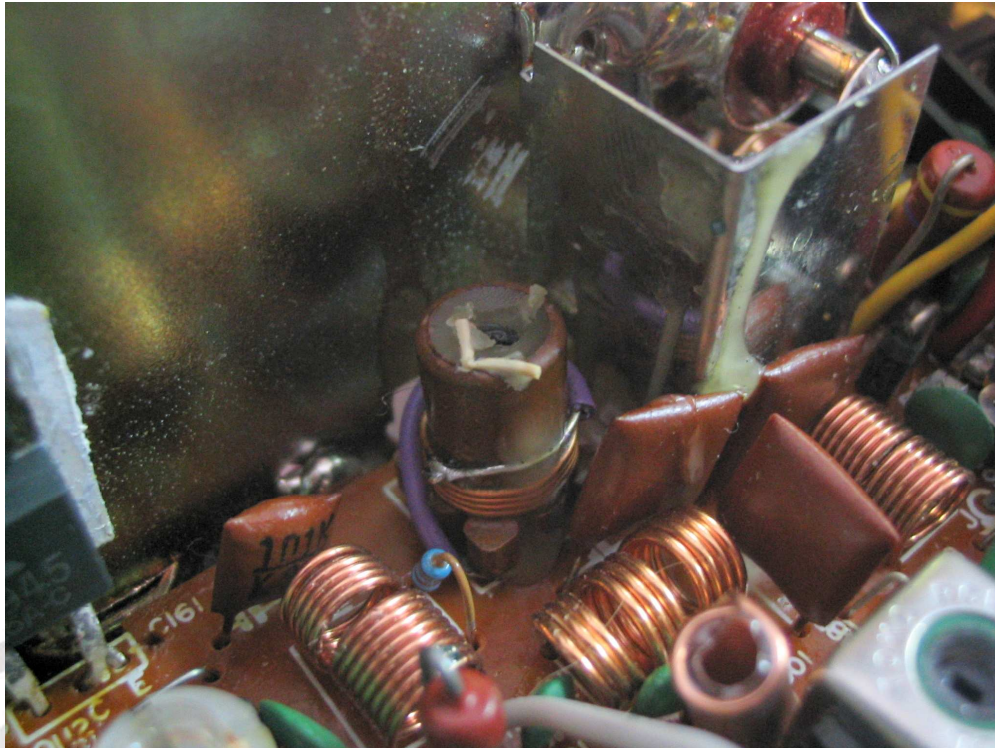
**Kuva alkuperäisen 2SC2078 päätekiven ympäristöstä ennen modifiointia.**



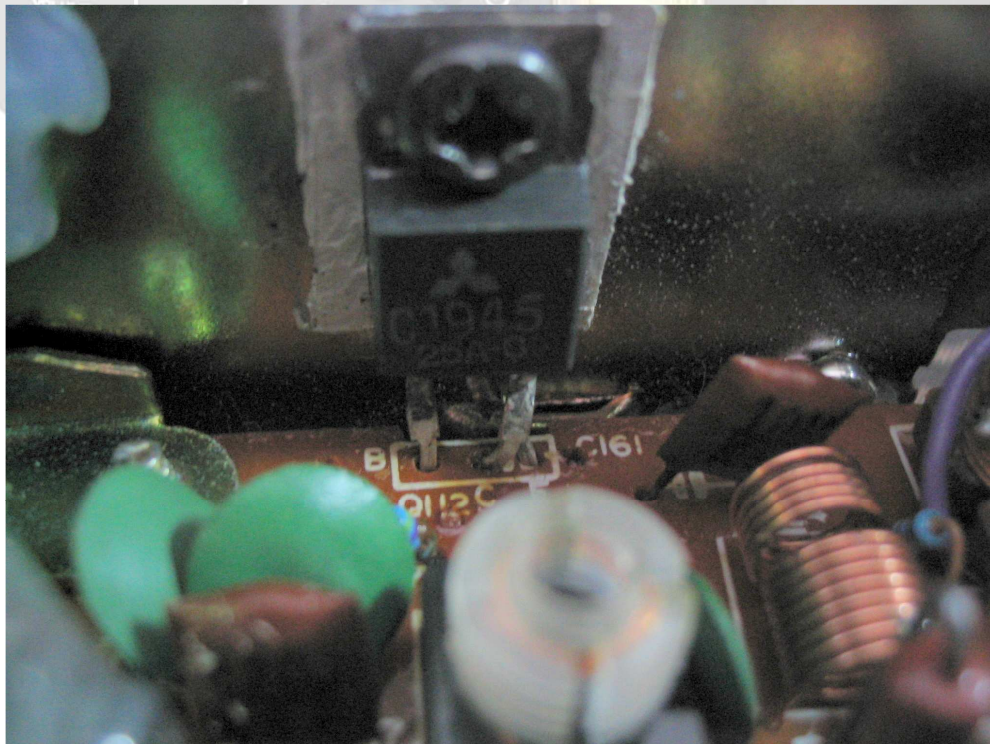
**Päättekivi vaihdettu, ohjaimen jäädytystä parannettu:**



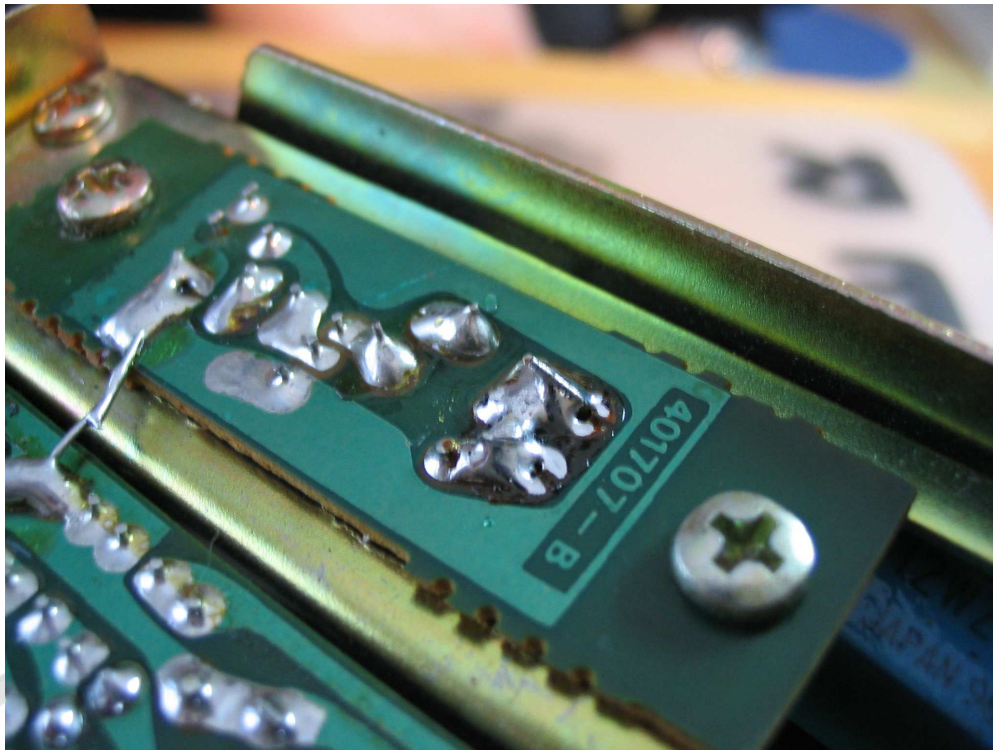
**Kelaan L111 lisätty yksi kierros lisää, konkka C161 siirretty  
Piiirilevyn juotospuolelle:**



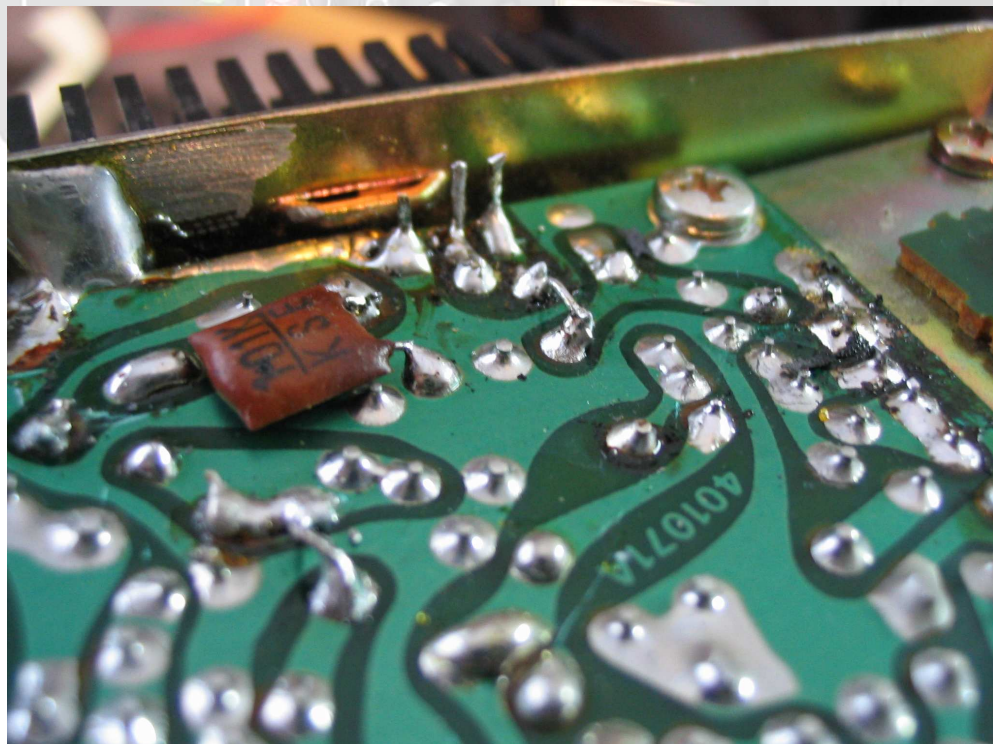
**Uusi päatekivi 2SC1945 paikallaan. Huomaa että jalat pitää olla ristissä.**



**Pikkulevytä oikosuljettu vastus R402**



**Myös vastukset R144 ja R147 oikosuljetaan**



Päättekiven jäädytystä parannettu jäädytysrivalla.

